



Centre Hospitalier de la Haute Gironde
97, rue de l'Hôpital - BP 90 - 33394 Blaye Cedex
Tél. 05 57 33 40 00 - Fax 05 57 33 44 48
Mail : contact@chblaye.fr



Livret d'accueil

BIENVENUE

A L'IFAS

DU CENTRE HOSPITALIER DE LA HAUTE-GIRONDE





Sommaire

- Présentation, historique

- Horaires

- Plan de l'IFAS

- Liste des salles



Centre Hospitalier de la Haute Gironde
97, rue de l'Hôpital - BP 90 - 33394 Blaye Cedex
Tél. 05 57 33 40 00 - Fax 05 57 33 44 48
Mail : contact@chblaye.fr



PRÉSENTATION

L'Institut de Formation Aide-Soignant du Centre Hospitalier de la Haute-Gironde est rattaché au Centre Hospitalier de la Haute-Gironde situé :

97, Rue de l'Hôpital – BP 90 – 33394 BLAYE Cédex

L'établissement délivre la formation conduisant au Diplôme d'Etat Aide-Soignant après la sélection d'entrée au concours (www.chblaye.fr).

La formation est ouverte à tout type de profils et de parcours : poursuite d'études, demandeur d'emploi, parcours complet ou partiel, validation des acquis et des compétences (VAE), voie de l'apprentissage.

Pour le financement de la formation, l'IFAS est en lien direct avec le Conseil Régional de la Nouvelle-Aquitaine, le CFA, le GEIQ afin d'optimiser les possibilités de financement pour tous.

La Région Nouvelle Aquitaine s'engage à prendre en charge le coût de la formation pour les apprenants demandeurs d'emploi ou en poursuite d'étude, quel que soit le type de parcours.

Pôle Emploi, la rémunération par la région, les bourses sociales et la mission locale sont aussi présents pour apporter des aides financières durant la formation. (se renseigner auprès du secrétariat).

Depuis le 1^{er} avril 2019, est née une direction commune entre les IFAS de Blaye, Libourne et Sainte Foy la Grande.

A la tête de ces 3 instituts, M. Tam NGUYEN, puis Mme COURRET Sandrine depuis le 22/07/2021.

L'équipe pédagogique est constituée de 2 infirmières formatrices : Doris BERNAT et Florence TRIAS.

Le secrétariat est assuré par : Gwénaëlle ITEY

Pour tout renseignement concernant le concours ou la formation :

[05 57 43 49 76](tel:0557434976) ou www.chblaye.fr



HORAIRES

L'IFAS est ouvert de 8h30 à 16h30 du lundi au vendredi (horaires de cours).

Le secrétariat est ouvert du lundi au vendredi de 9h00 à 16h00.

Présence de la direction une fois par semaine, entretien sur rendez-vous.

En cas de fermeture exceptionnelle ou pour congés, une affiche sera mise à l'entrée, possibilité de déposer des documents dans la boîte aux lettres située à côté du portail.

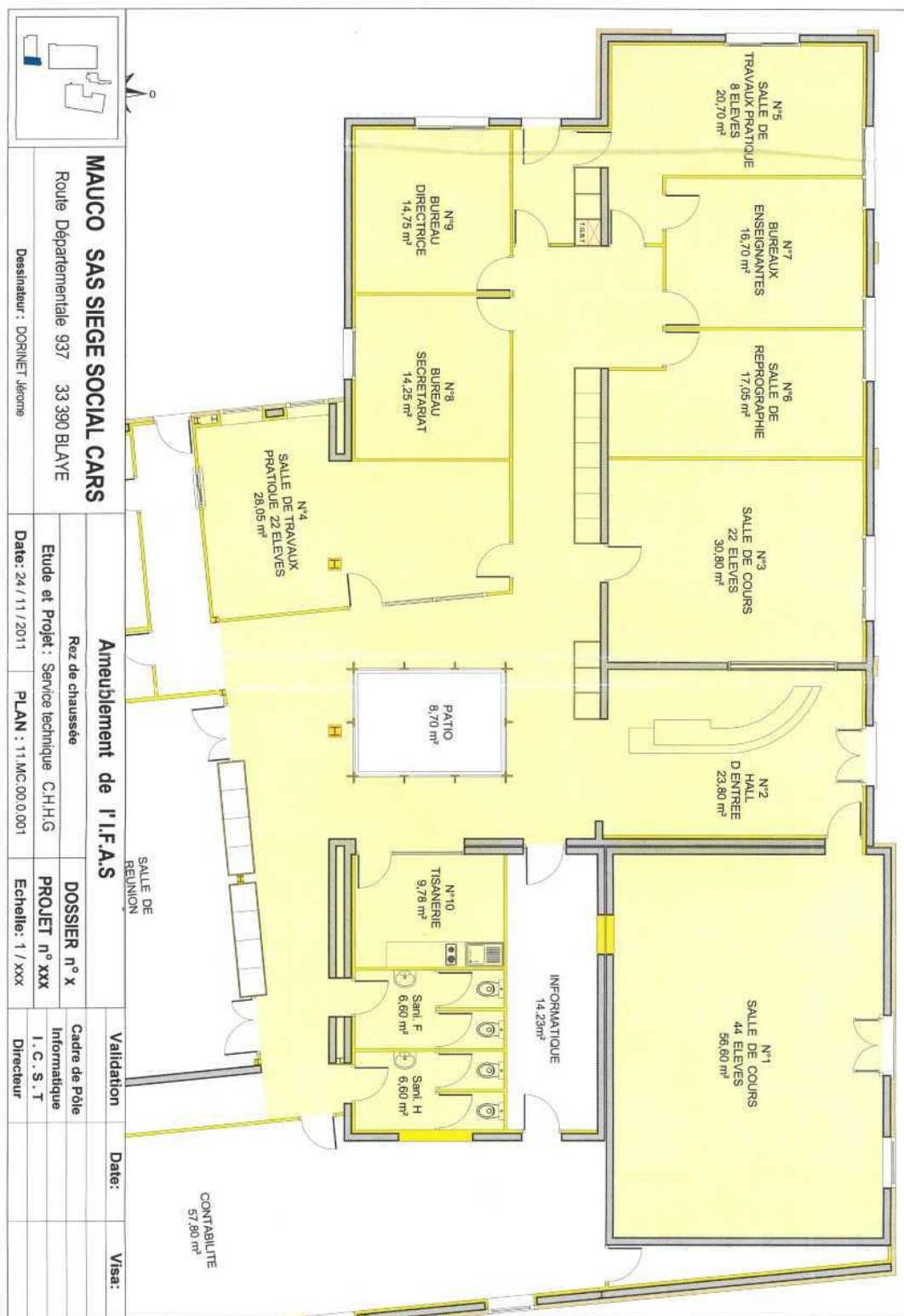
LIEU DE LA FORMATION

37, Lieu dit Ripassou – 33390 CARS

05 57 43 49 76



PLAN DE L'IFAS





LISTE DES SALLES

Salles 1 – 3 – 4 – 5 : Cours et travaux de groupe

Salle 4 utilisée pour les repas des élèves

Salle de réunion : Salle de travaux pratiques

Salle 6 : Reprographie et Documentation

Salles 7 : Bureau des enseignantes

Salle 8 : Bureau du secrétariat

Salle 9 : Bureau de la direction

Salle 10 : Tisanerie avec cafetière, bouilloire, micro-onde et réfrigérateur +
Point d'eau

Sanitaires Hommes

Sanitaires Femmes

Distributeur de boissons chaudes : 0,50€ la boisson

Possibilité de déjeuner sur place (Pause repas de 11h50 à 13h10) ou en dehors
de l'IFAS (restauration rapide et commerces à proximité)

Parking : Un grand parking est mis à disposition à droite de l'IFAS

Place de parking réservé aux personnes à mobilité réduite.

Pour toute demande d'information concernant un handicap, contacter le secrétariat.

Possibilité d'accéder aux tarifs préférentiels de l'Amicale Saint Nicolas, adhésion
annuelle (demander la liste des partenaires au secrétariat) : 7 euros (voir Mme
BERNAT Doris, formatrice)

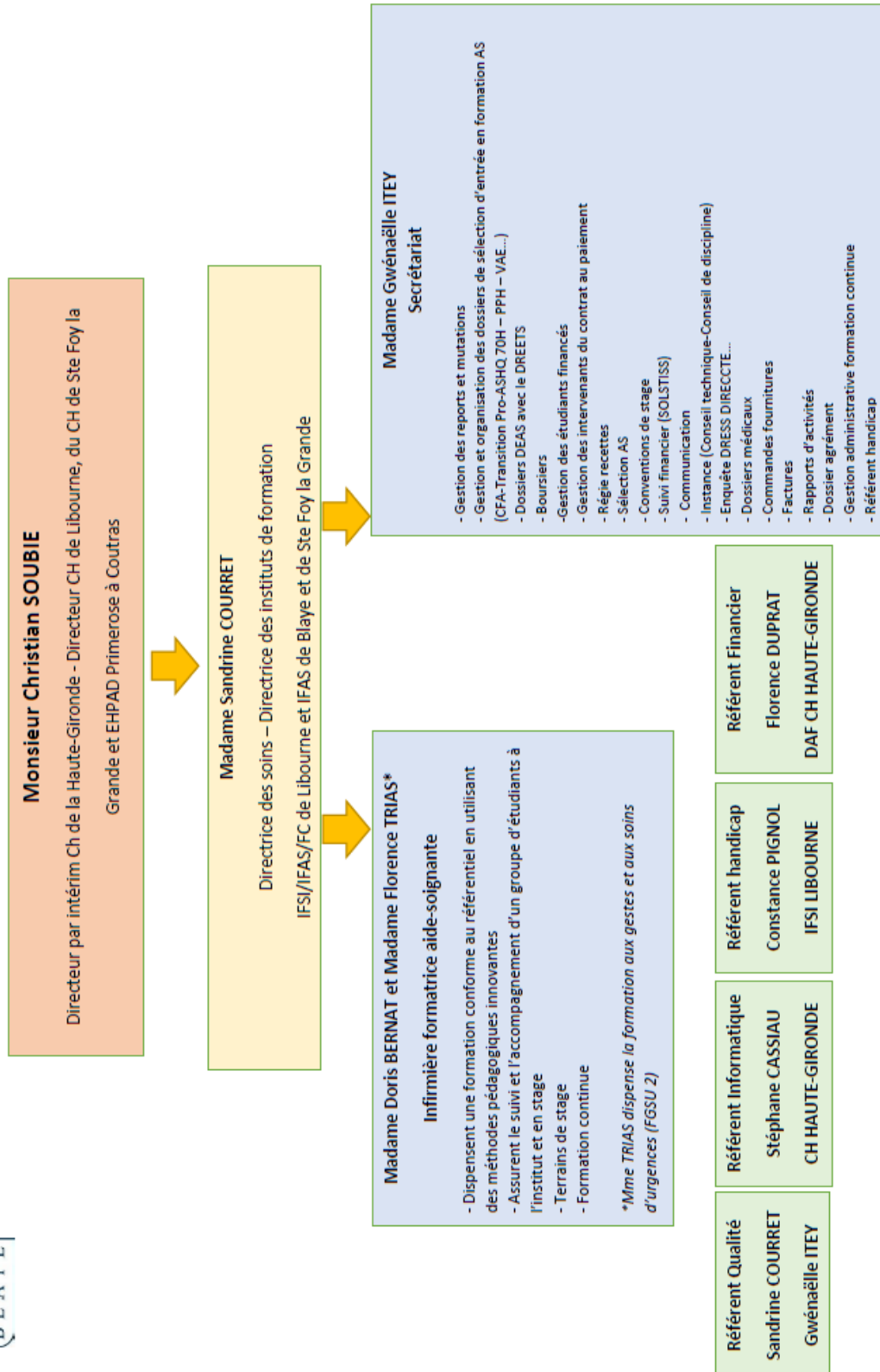


ORGANIGRAMME

Maj 17/06/2021

ORGANIGRAMME FONCTIONNEL - IFAS DU CENTRE HOSPITALIER DE LA HAUTE - GIRONDE

2021





QUI FAIT QUOI ?

Quelle que soit votre interrogation, vous serez dirigé vers l'interlocuteur en mesure de vous répondre.

La direction : Direction commune entre les IFAS de Blaye, Libourne et Sainte Foy la Grande, présence sur site 1 jour par semaine.

Les formatrices : Préparation des cours, gestion des plannings, programmation des stages, lien entre le terrain de stage, le stagiaire et l'IFAS, suivi pédagogique...

Le secrétariat : Gestion des inscriptions, lien avec les organismes financeurs, lien avec les organismes d'aide à la rémunération, en charge de des documents administratifs de l'inscription à la certification.

LES ORGANISMES PARTENAIRES :

Pôle emploi : rémunération [Accueil Pôle emploi | Pôle emploi \(pole-emploi.fr\)](#)

Conseil régional : aides à la rémunération (renseignements auprès du secrétariat)
[Rémunération des stagiaires de la formation professionnelle \(nouvelle-aquitaine.fr\)](#)

Bourses régionales : aides financières [Bourses d'Études sur critères sociaux \(étudiants en formations sociales, paramédicales et de santé\) \(nouvelle-aquitaine.fr\)](#)

PARTENAIRES SPECIALISES DANS LE HANDICAP (MOTEUR OU TROUBLES « DYS ») :

MDPH : 05 56 99 66 99 – accueil-autonomie@girond.fr

APEDYS Aquitaine : [A.P.E.DYS Nouvelle-Aquitaine - Accueil - Bienvenue \(apedysaquitaine.fr\)](#)

CAP EMPLOI : [Cap emploi 33 Gironde : Ressources handicaps](#)

Pour toute demande de renseignements ou coordonnée, se rapprocher du secrétariat.