



HÔPITAUX
DU NORD-
GIRONDE



La certification qualité a été délivrée au titre de la catégorie d'action suivante :
ACTIONS DE FORMATION



Livret d'accueil

BIENVENUE

A L'IFAS/IFA

DU CENTRE HOSPITALIER DE LA HAUTE-GIRONDE





HÔPITAUX
DU NORD-
GIRONDE



Qualiopi
processus certifié
■ ■ RÉPUBLIQUE FRANÇAISE

La certification qualité a été délivrée au titre de la catégorie d'action suivante :
ACTIONS DE FORMATION



Sommaire

- Présentation, historique
- Horaires
- Plan des locaux
- Liste des salles
- Organigramme



HÔPITAUX
DU NORD-
GIRONDE



Qualiopi
processus certifié
■ ■ ■ RÉPUBLIQUE FRANÇAISE

La certification qualité a été délivrée au titre de la catégorie d'action suivante :
ACTIONS DE FORMATION



PRÉSENTATION

L'Institut de Formation Aide-Soignant du Centre Hospitalier de la Haute-Gironde est rattaché au Centre Hospitalier de la Haute-Gironde situé :

97, Rue de l'Hôpital – BP 90 – 33394 BLAYE Cédex

L'établissement délivre la formation conduisant au Diplôme d'Etat Aide-Soignant après l'admission suivant les épreuves de sélection. (www.chblaye.fr).

A partir de Janvier 2024, la formation conduisant au Diplôme d'Etat Ambulancier sera dispensée au sein de l'institut.

La formation est ouverte à tous types de profils et de parcours : poursuite d'études, demandeur d'emploi, parcours complet ou partiel, validation des acquis et des compétences (VAE), voie de l'apprentissage.

- **Pour le financement de la formation aide-soignante**, l'IFAS est en lien direct avec le Conseil Régional de la Nouvelle-Aquitaine, le CFA, le GEIQ afin d'optimiser les possibilités de financement pour tous.

La Région Nouvelle Aquitaine s'engage à prendre en charge le coût de la formation pour les apprenants demandeurs d'emploi ou en poursuite d'étude, quel que soit le type de parcours.

Pôle Emploi, la rémunération par la région, les bourses sociales et la mission locale sont aussi présents pour apporter des aides financières durant la formation. (se renseigner auprès du secrétariat).

- **La formation d'ambulancier** concerne uniquement des parcours financés dans le cadre de l'apprentissage ou de la formation professionnelle.

Depuis le 1^{er} avril 2019, est née une direction commune entre les IFAS de Blaye, Libourne et Sainte Foy la Grande.

A la tête de ces 3 instituts, Mme COURRET Sandrine depuis le 22/07/2021.

L'équipe pédagogique est constituée de 3 infirmières formatrices : Doris BERNAT, Florence TRIAS, Pauline VIAUD et Nathalie PÉROT.

Le secrétariat est assuré par : Gwénaëlle ITEY et Lydia GICQUEL

Pour tout renseignement concernant la sélection ou la formation :

[05 57 43 49 76](tel:0557434976) ou www.chblaye.fr



**HÔPITAUX
DU NORD-
GIRONDE**



Qualiopi
processus certifié
■ ■ RÉPUBLIQUE FRANÇAISE

La certification qualité a été délivrée au titre de la catégorie d'action suivante :
ACTIONS DE FORMATION



HORAIRES

L'IFAS est ouvert de 8h30 à 16h30 du lundi au vendredi (horaires de cours).

Le secrétariat est ouvert du lundi au vendredi de 9h00 à 16h00.

Présence de la direction une fois par semaine, entretien sur rendez-vous.

En cas de fermeture exceptionnelle ou pour congés, une affiche sera mise à l'entrée, possibilité de déposer des documents dans la boîte aux lettres située à côté du portail.

LIEU DE LA FORMATION

37, Lieu dit Ripassou – 33390 CARS

05 57 43 49 76



HÔPITAUX
DU NORD-
GIRONDE



Qualiopi
processus certifié
■ ■ RÉPUBLIQUE FRANÇAISE

La certification qualité a été délivrée au titre de la catégorie d'action suivante :
ACTIONS DE FORMATION



LES SALLES

Salles 1 – 3 – 4 – 5 : Cours et travaux de groupe

Salle 4 utilisée pour les repas des élèves

Salle de réunion : Salle de travaux pratiques

Salle d'AFGSU (Formation aux Gestes et Soins d'Urgence)

Salle 6 : Reprographie et Documentation

Salles 7 : Bureau des enseignantes

Salle 8 : Bureau du secrétariat

Salle 9 : Bureau de la direction

Salle 10 : Tisanerie avec cafetière, bouilloire, micro-onde et réfrigérateur + Point d'eau

Grande salle de cours

Sanitaires adaptés aux personnes à mobilité réduite

En 2022, une armoire solidaire a été mise en place au sein de l'IFAS.

Possibilité de déjeuner sur place (Pause repas de 11h50 à 13h10) ou en dehors de l'IFAS/IFA (restauration rapide et commerces à proximité)

Stationnement : Un grand parking est mis à disposition à droite de l'IFAS

Place de parking réservée aux personnes à mobilité réduite.

Pour toute demande d'information concernant un handicap, contacter le secrétariat.

Possibilité d'accéder aux tarifs préférentiels de l'Amicale Saint Nicolas, adhésion annuelle (demander la liste des partenaires au secrétariat) : 7 euros (voir Mme BERNAT Doris, formatrice)



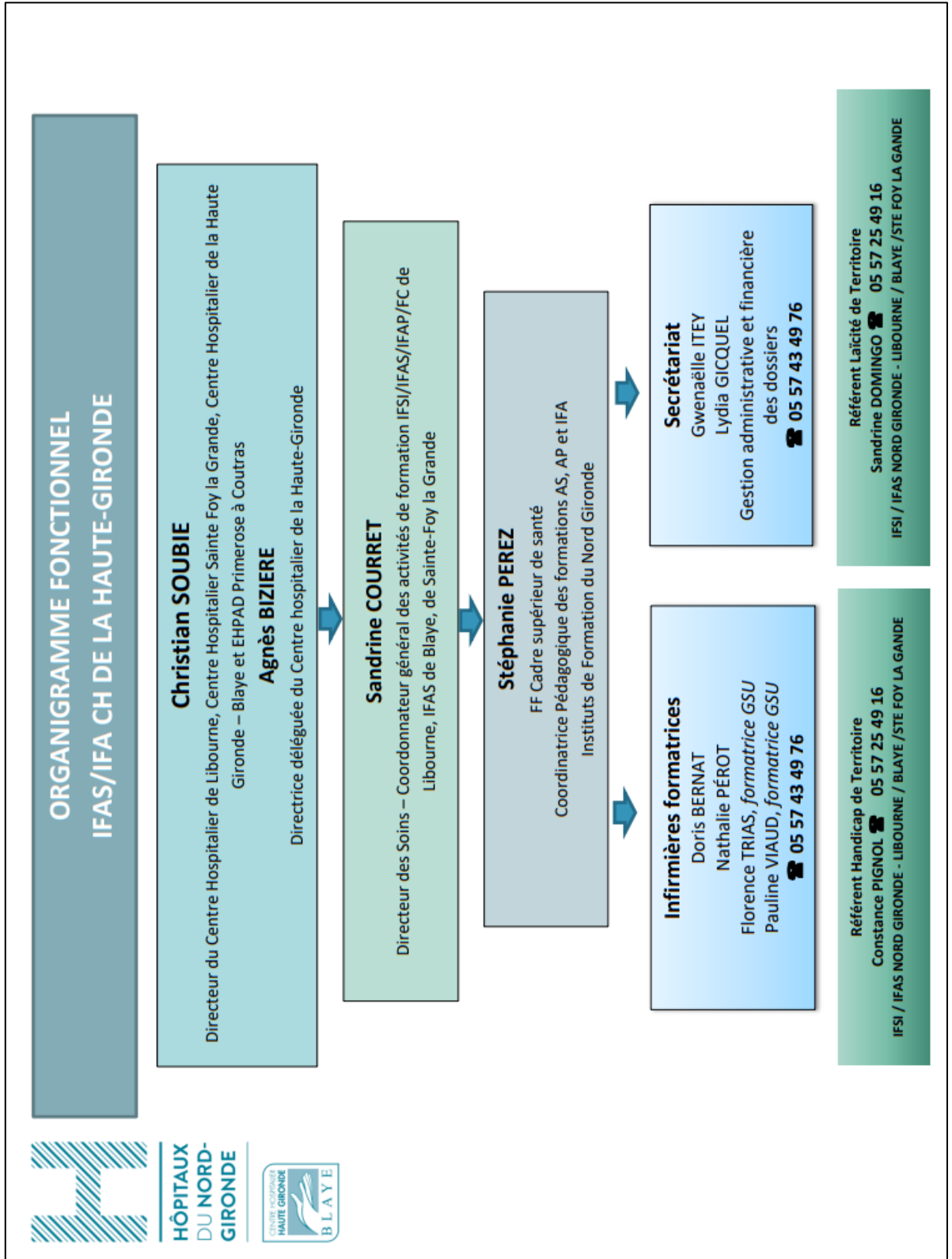
HÔPITAUX
DU NORD-
GIRONDE



La certification qualité a été délivrée au titre de la catégorie d'action suivante :
ACTIONS DE FORMATION



ORGANIGRAMME





HÔPITAUX
DU NORD-
GIRONDE



La certification qualité a été délivrée au titre de la catégorie d'action suivante :
ACTIONS DE FORMATION



Qui fait quoi ?

Quelle que soit votre interrogation, vous serez dirigé vers l'interlocuteur en mesure de vous répondre.

La direction (directrice et coordinatrice pédagogique) : Direction commune entre les instituts de formation en santé de Blaye, Libourne et Sainte Foy la Grande, présence sur site 1 jour par semaine (le jeudi).

Les formatrices : Préparation des cours, gestion des plannings, programmation des stages, lien entre le terrain de stage, le stagiaire et l'IFAS/IFA, suivi pédagogique...

Le secrétariat : Gestion des inscriptions, lien avec les organismes financeurs, lien avec les organismes d'aide à la rémunération, en charge des documents administratifs de l'inscription à la certification.

LES ORGANISMES PARTENAIRES :

Pôle emploi : rémunération [Accueil Pôle emploi | Pôle emploi \(pole-emploi.fr\)](#)

Conseil régional : aides à la rémunération (renseignements auprès du secrétariat) [Rémunération des stagiaires de la formation professionnelle \(nouvelle-aquitaine.fr\)](#)

Bourses régionales : aides financières [Bourses d'Études sur critères sociaux \(étudiants en formations sociales, paramédicales et de santé\) \(nouvelle-aquitaine.fr\)](#)

PARTENAIRES SPECIALISES DANS LE HANDICAP (MOTEUR OU TROUBLES « DYS ») :

MDPH : 05 56 99 66 99 – accueil-autonomie@girond.fr

APEDYS Aquitaine : [A.P.E.DYS Nouvelle-Aquitaine - Accueil - Bienvenue \(apedysaquitaine.fr\)](#)

CAP EMPLOI : [Cap emploi 33 Gironde : Ressources handicaps](#)

Pour toute demande de renseignements ou coordonnée, se rapprocher du secrétariat.



UNION EUROPEENNE
Fonds Européen de
développement Régional



RÉGION
Nouvelle-
Aquitaine